

ITALIAN CERTIFIED TRADE FAIR



052/2013  
SMXX13E

**General Secretariat**

Via S. Vittore al Teatro, 3  
20123 Milano / Italy

**Exhibitor online application: [simei.it](http://simei.it)**

info@simei.it  
T. +39 02 7222825/26/28  
F. +39 02 866575

TRAVEL + HOTELS



INTEREXPO  
TRAVEL CONSULTING SRL  
[www.interexpotravel.com](http://www.interexpotravel.com)

ORGANIZED BY



**Unione Italiana Vini**  
since 1895



FIERA MILANO

**SIMEI**

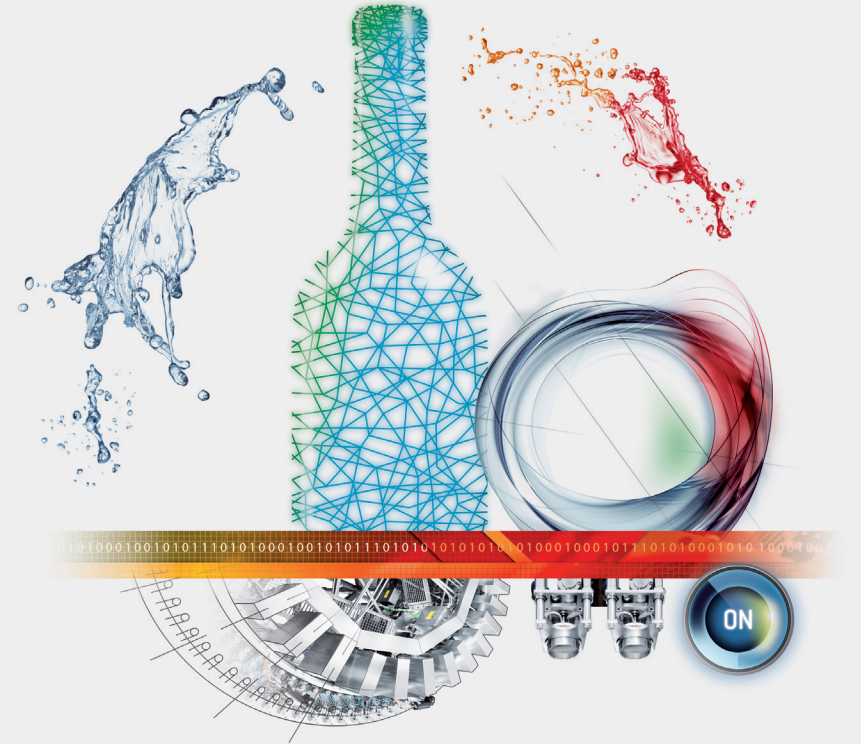
**26<sup>ª</sup> EDIZIONE**  
SALONE INTERNAZIONALE  
MACCHINE PER ENOLOGIA  
E IMBOTTIGLIAMENTO

**26<sup>ª</sup> EDICIÓN**  
SALÓN INTERNACIONAL  
MÁQUINAS PARA LA ENOLOGÍA  
Y EL EMBOTELLADO

**26<sup>th</sup> EDITION**  
INTERNATIONAL ENOLOGICAL  
AND BOTTLING EQUIPMENT  
EXHIBITION

**26<sup>e</sup> ÉDITION**  
SALON INTERNATIONAL  
DU MATÉRIEL POUR ENOLOGIE  
ET EMBOUTEILLAGE

**3-6 NOVEMBER 2015**  
Fiera Milano (Rho) Italy



**WORLD LEADER**  
IN WINE TECHNOLOGY

I

**SIMEI** (Salone Internazionale Macchine per Enologia e Imbottigliamento) è la fiera **LEADER MONDIALE nella tecnologia del vino** e l'unica manifestazione internazionale biennale che presenta contemporaneamente attrezzature, macchine e prodotti per **la produzione, l'imbottigliamento ed il confezionamento di tutti i liquidi alimentari.**

**SIMEI** è un punto di riferimento del settore, un'occasione preziosa di incontro tra le offerte innovative del mercato e le esigenze dei produttori di **vino, bevande e olio**, arricchita da **prestigiosi convegni internazionali** che trattano le tematiche più attuali e strategiche.

IN **50 ANNI DI ATTIVITÀ SIMEI** SI È IMPOSTA COME PROTAGONISTA NEL PANORAMA DEGLI EVENTI FIERISTICI INTERNAZIONALI: **UN APPUNTAMENTO UNICO DA NON PERDERE.**

E

**SIMEI** (Salón Internacional Máquinas para la Enología y el Embotellado) es la feria **LÍDER MUNDIAL por lo que a tecnología del vino** se refiere y es el único evento a nivel internacional bienal que presenta al mismo tiempo equipos, máquinas y productos para **la producción, el embotellado y el empaquetado de todos los líquidos comestibles.**

**SIMEI** es un punto de referencia del sector y constituye una excelente ocasión de encuentro por lo que respecta a ofertas innovativas de mercado y a exigencias de los productores de **vino, bebidas y aceite.** El salón se valoriza gracias a **prestigiosos congresos internacionales** que presentan las temáticas más actuales y estratégicas.

EN **50 AÑOS DE ACTIVIDAD SIMEI** SE HA IMPUESTO COMO PROTAGONISTA EN EL PANORAMA DE LOS EVENTOS FERIALES INTERNACIONALES: **UNA CITA ÚNICA IMPERDIBLE.**

UK

**SIMEI** - International Enological and Bottling Equipment Exhibition - is the **WORLD LEADER in wine technology** and the only international biennial exhibition which presents at the same time machinery, equipment and products for **production, bottling and packaging of all drinks.**

**SIMEI** is the reference point of the sector, it is a precious chance of meeting between the market innovative offers and the **wine, beverage and oil producers' needs**, enriched by **prestigious international conferences** which deal with the most topical and strategic questions of the sector.

FOR **50 YEARS SIMEI** HAS BEEN A PROTAGONIST AMONG THE INTERNATIONAL EXHIBITIONS: **A MUST YOU CAN'T MISS.**

F

**SIMEI** (Salon International du Matériel pour Enologie et Embouteillage) est l'exposition **LEADER MONDIALE dans la technologie du vin** et la seule manifestation biennale internationale qui présente en même temps des équipements, machines et produits pour **la production, l'embouteillage et le conditionnement de tous les liquides alimentaires.**

**SIMEI** est la référence du secteur, une occasion précieuse de liaison entre les nouvelles offres du marché et les exigences des producteurs de **vin, boissons et huile.** La manifestation est enrichie avec **colloques internationaux** qui traitent les sujets les plus actuels et stratégiques.

DANS SES **50 PREMIÈRES ANNÉES D'ACTIVITÉ, SIMEI** S'EST IMPOSÉE COMME LE PROTAGONISTE DANS LE PANORAMA DES FOIRES INTERNATIONALES: **UN RENDEZ-VOUS INCONTOURNABLE.**

46.000

VISITATORI  
DA 90 PAESIVISITADORES  
PROVENIENTES  
DE 90 PAÍSESVISITORS FROM  
90 COUNTRIESVISITEURS  
PROVENANT  
DE 90 PAYS

600

AZIENDE  
ESPOSITRICI  
DA 28 PAESIEMPRESAS  
EXPOSITORAS  
PROVENIENTES  
DE 28 PAÍSESEXHIBITORS FROM  
28 COUNTRIESEXPOSANTS  
PROVENANT  
DE 28 PAYS

12.000

TONNELLATE DI  
MACCHINE E PRODOTTI  
PRESENTATITONELADAS DE  
MÁQUINAS Y PRODUCTOS  
PRESENTADOSTONS OF DISPLAYED  
MACHINES AND PRODUCTSTONNES DE MACHINES  
ET PRODUITS PRÉSENTÉS

80.000

MQ  
ESPOSITIVIM2  
EXPOSITIVOSSQM OF  
EXHIBITIONM2  
D'EXPOSITION50  
YEARS

1963

2013